

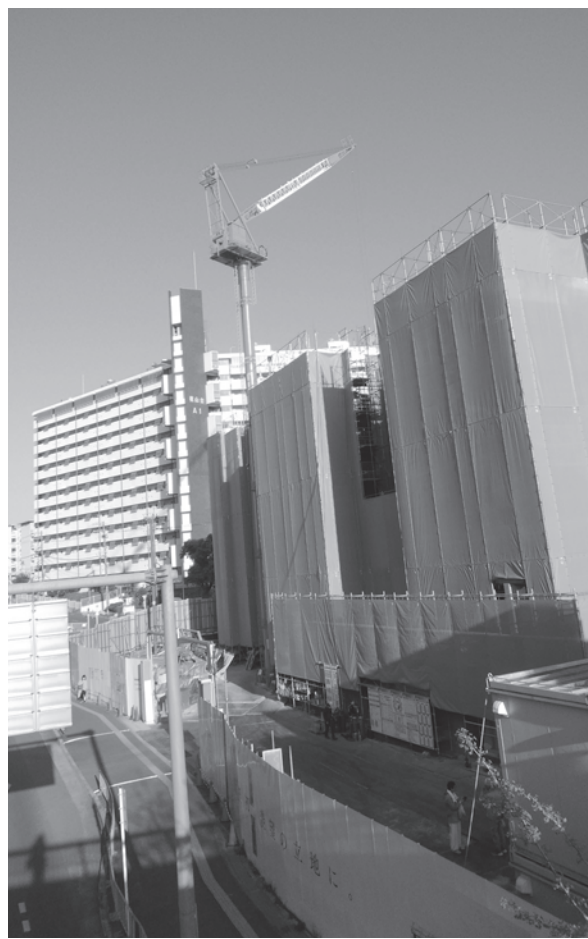
日合商 関西支部報

発行所 日本合板商業組合関西支部 〒550-0013 大阪市西区新町3丁目6-9 205号 TEL 06(6568) 9 5 1 8
 発行人 石本 勝範 編集人 細工屋 忠佳 FAX 06(6568) 9 5 2 8

二〇二〇年の日本は、世界は一体どうなるのか？
 新型コロナウイルスが世界経済、日本経済を蝕んでいる。収束の気配が見えず、日本では休業要請などによってテナント料が払えず飲食業者、小売業者が倒産するケースも見られ、帝国データバンクによると四月に入ってこれらの倒産件数が急激に増えている。

政府に対して不満の声も

コロナと「第3次世界大戦」



建設現場でもコロナ発症者

世界経済はもっと悲惨だ。中心地の中国、欧州やアメリカは死者数が急激に増加、今年の世界のGDPはリーマンショック時のマイナス〇・一%を上回るマイナス〇・三%と試算。

中国発のコロナウイルスだが、同国だけがプラスというのは皮肉だが、先行きの見えない敵との戦いを「第三次世界大戦」に例える評論家もいる。世界と比較しても後手後手の対策ばかりで、「保証のない要請ばかり」と政府の対応に不満の声が高まるばかりだ。

(2面に関連記事)

人と環境の未来を創る
株式会社ハリマック
 代表取締役 湯浅 利弘
 〒651-0094
 神戸市中央区琴ノ緒町1丁目3番1号
 TEL 078(231)6001 FAX 078(222)1941
 E-mail info@harimac.co.jp

豊かな住まいの建材
株式会社イナバ
 本社 東大阪市御厨6丁目2番31号
 〒577-0032 TEL(06)6783-6666代
 FAX(06)6783-6667
 E-mail:yoshihiro@v-inaba.co.jp
 一般建設業登録番号
 大阪府知事許可(般-28)第67753号

VENICHU CORPORATION
毎日が感動
 私たちは、快適な人間空間の創造を通して、地球環境で社会に貢献できる企業を目指しています。
 合板・建材・住宅設備機器・総合卸
株式会社 紅中
 大阪市浪速区新町3丁目5番24号 TEL (06)6568-0241

健康な家作りへのご提案
Sanno
株式会社 山王
 大阪市住之江区北加賀屋2丁目11番8号
 北加賀屋千島ビル 〒559-0011
 TEL 06(6681)2321
 FAX 06(6681)5013

住んでよし
 心ゆたかな
 木の住まい
 取扱品目 一般建築用木材・型枠用合板・新建材・住宅機器・土木施設用材・梱包用材
紀洋木材株式会社
 代表取締役社長 桑原 健郎
 〒551-0013 大阪市大正区小森西1丁目12番6号
 TEL 06-6552-6391代 FAX 06-6552-5332
 E-mail: info@kiyolumber.co.jp
 http://www.kiyolumber.co.jp

「快適な住空間を創る」
「ガイナ」
 暑さ・寒さ対策の塗料
 騒音・臭い対策の塗料
 販売及び施工共
太田ベニヤ株式会社
 大阪市浪速区桜川1-7-3
 電話 06-6561-6665

合板・建材・住機
KYOWA
協和産業株式会社
 本社 大阪西区南堀江4-14-5
 〒550-0015 TEL (06)6531-7731代
 FAX (06)6532-2745

MOREGREEN To You
 信頼の住宅資材・建材をお届けして100年
TSUDA 津田産業株式会社
 http://www.tsuda.co.jp
 本社/大阪 支店/東京・名古屋・広島・福岡

私たちは「住まい」のソリューションを考える住宅建材の流通サービス業です。
平安建材株式会社
 HEIAN KENZAI CO.,LTD.
 本社 京都市右京区西京極北庄境町27-1
 TEL(075)311-9600・FAX(075)322-2188
 本社営業部 TEL(075)312-3820・FAX(075)312-3150
 企画営業部 TEL(075)312-3222・FAX(075)312-3145
 滋賀営業部 滋賀県大津市栄町20-11 久保ビル2F
 TEL(077)531-2790・FAX(077)531-2788
 物流センター 京都市南区吉祥院池田町16
 TEL(075)681-4537・FAX(075)671-4317

大五
 パナソニック住宅設備・建材
 パナソニックL.S.社代理店
 ケイ・ミュー・代理店
 日本オーチス・ハウジングリフォーム
株式会社 大五
 (本社) 大阪西区阿波座2丁目4-23 西本町大五ビル
 TEL:06-6531-2931
 (営業所) 本店・大阪南・大阪北・奈良・京都・神戸・姫路
 ハウジング・テクノ・リビング

建材・住宅機器の販売から
 内装工事・外装工事まで!
マルコマ株式会社
 大阪市西区南堀江2丁目2番6号
 TEL 06-6538-7221(代表)

住宅資材・住宅設備機器・各種合板
株式会社 大善ベニヤ商会
 神戸市長田区苅藻島町3丁目11-33
 TEL (078) 671-3255(代)
 FAX (078) 671-5675

いよいよ本格化する、高断熱化ニーズに向けて
 タウ化工株式会社は令和元年5月1日にデュポン・スタイロ株式会社に変更いたしました。

Fランク断熱材 JIS A 9521:2017 押出法ポリスチレンフォーム断熱材 3種bD 相当品
スタイロFG

- 炭化水素より約20%熱伝導率が低く、火災危険性の少ない発泡剤を併用
- 放射低減剤使用、及び、気泡形状の微細化

熱伝導率: 0.022 W/(m・k)以下

- ✓従来のスタイロフォームの優れた性能を継承
- ✓既存製品の約20%の厚み低減が可能
- ✓ノンフロン・ノンホルムアルデヒド・PRTR物質不使用
- ✓マテリアルリサイクル可能
- ✓グリーン購入法特定調達品目(断熱材)適合

デュポン・スタイロ株式会社
 本社 / 〒100-6111 東京都千代田区永田町2-11-1 山王パークタワー
 ぜひご利用ください。フリーダイヤル ☎0120-113210(イイミズイロ)

ECO + KUGA
KUGA since 1904
木の住まい
 住まいと地球を考える
 ■住宅資材・設備機器販売
 ■プレカット・2×4パネル
 ■太陽光パネル・LED照明
 ■不動産管理
株式会社 久我 TEL:06-6538-1860(代)
 http://www.kuga.co.jp/

快適な住まいづくりを応援する
北恵株式会社
 住宅資材と設備機器
 TEL 本社 06-6251-1161
 東京 03-3503-1161
 http://www.kitakei.jp

住まいづくりのパートナー
 ニーズに応える多彩な商品と情報力
 新建材、住宅設備機器の販売と施工
株式会社 丸慶業
 本社 〒634-0831 奈良県橿原市曾我町32-2
 TEL 0744-22-4390(代)

建設現場でも発症者 大手が7都府県で閉鎖

新型コロナウイルスに対し、何の対策もしないと日本で重症患者八十五万人、死亡者約四十一万人という驚愕の数字が政府の厚労省クラスター対策班から発表された。収束の目途も立たない中、人々は不安な生活を余儀なくされ、自粛ムードでストレスも限度に近づいている。住宅業界にも影響が出てきている。現場は動いていて、物流にも問題がなかったものの、清水建設の都内現場でコ



コロナウイルスで公園には人の姿も見られない

ロナウイルス感染者が発生、五十代社員が亡くなるという事態が起こり、緊急事態宣言が出ている七都府県の現場を閉鎖、五月六日まで工事を中止すると発表、西松建設も同様の措置を発表した。このように一人でも感染者が出た場合、大勢の社員や職人が集まる現場はクラスター発生の温床となるだけに現場閉鎖を余儀なくされてしまう。建設業はオリンピックの一年延期による影響もあるだけに、都内で今後どのような展開となるのか。

一方、四月に入って新型コロナウイルス感染拡大の影響による企業破綻が続出している。破綻企業は全国に及んでいる。内閣府発表の三月の街

正社員の採用にも影響

このことから正社員採用予定にも影響、人手不足が喧伝されていた何カ月前とは様相が一変した。景気不安で慎重な姿勢を示しているのが分かる。約一万人のうち正社員採用予定企業の割合は五九・二%と六割を切り、この数字は二〇一四年度以来六年ぶりのこと。あれだけ人手不足が叫ばれていただけに新卒者に

角景気も過去最低の数値となった。全体で前月より一三五ポイント減少している。特に住宅関連は四国の建設業で「公共工事も発注され、民間もいろいろ引き合いがきている」という声もあるが、全体の数値よりもさらに下がり一七・九ポイントの減少を示した。この数値は大きな影響を受けている小売業の一〇・七ポイントよりも大きいだけに先行きが懸念される。

関西圏も景況感が悪化しているが、関東圏についてはより深刻だ。景況感のマイナス幅が拡大、一〜三月の景況判断指数(BSI)については全産業ベースでマイナス一四・七と5四半期連続で悪化している。

とっては「コロナウイルス憎し」というところだろう。また三〜五月期という引越シーズン。ところが運送業者の人手不足と働き方改革などで五人に一人の引越難民が出ている。引越越し先のマンションやアパートの経営者も家賃をもらわないわけにはいかず、借り手側と紛争も起こりかねない始末。

「CLEAN」(キレイ) がバージョンUPしたシステムバスがこの春デビュー! クリナップはキレイ提案します♪

キレイ好きなら♪

クリナップ No.1 STAINLESS KITCHEN

STEDIA ステディア

2020.2 debut

クリナップ

ショールーム WEB 予約始めました

70th Anniversary

収入に応じ給付金用意

住まい給付金の概要は住まい給付金は住宅ローン減税の拡充措置を講じてもおお効果が限定的な所得層に対し、住宅取得にかかわる消費負担増をかなりの程度緩和するため、収入に応じ現金を給付する制度(二〇二一年十二月末までに引き渡しを受け入居した者が対象)。給付対象は自ら居住することを目的とした次の要件を満たす住宅。

次世代住宅ポイント

次世代住宅ポイント制度の概要(令和元年度予算千三百億円)は二〇一九年十月の消費税率引き上げに備え、良質な住宅ストックの形成に資する住宅投資の喚起を通じて、税率引き上げ前後の需要変動の平準化を図るため、税率一〇%で一定の性能を有する住宅を取得する者などに対し、さまざまな商品などと交換できるポイントを発行する。「環境」「安全」「安心」「健康」「長寿・高齢者対応」「子育て支援」「働き方改革」に資する住宅の新築・リフォームが対象。

とし、五十歳以上で六百五十万円以下の収入額の者が取得した場合に限る。

一、中古住宅を取得する場合

◇床面積五〇㎡以上の住宅。現行耐震基準を満たす住宅。中古住宅売買時などに検査を受け品質が確認された住宅(既存住宅売買瑕疵保険への加入など)。

◇現金購入の場合の追加要件は五十歳以上で六百五十万円以下の収入額の者が取得する場合に限る。

上げ後の反動減を抑制する観点から二〇一九年三月に請負契約を締結するものであっても着工が二〇一九年十月〜二〇二〇年三月となるものは特例的に対象とする。

◇住宅の新築(貸家は除く)発行ポイント数は一戸当たり上限三十五万ポイント。エコ住宅、長持ち住宅、耐震住宅、バリアフリー住宅は一戸当たり三十万ポイント。このほか家事負担軽減に資する設備の設置及び耐震性のない住宅の建て替えについて一定のポイントを付与。また前記に加えてより高い性能を有する住宅

対象とする住宅(契約などの期間)は注文住宅・リフォームについては二〇一九年四月〜二〇二〇年三月に請負契約・着工したもの。分譲住宅は二〇一八年十二月三十一日〜二〇二〇年三月に請負契約・着工し、かつ売買契約を締結したもの。二〇一八年十二月二十日までに完成済みの新築住宅であって、二〇一八年十二月三十一日〜二〇一九年十二月二十日に売買契約を締結したもの。なお引き渡しはすべて二〇一九年十月以降に引き渡しをしたもの。税率引き

AICA

住まい空間を演出する
アイカ工業株式会社
http://www.aica.co.jp

大阪支店
〒542-0081 大阪市中央区南船場1-13-27
TEL 06-6265-6833 FAX 06-6265-6834

チヨダウテのセメントボード

AQUAPANEL® 内装材システム

厚み 12.5 mm
幅 900 mm
長さ 1820 mm

- ◆ エントランスの石張り壁下地
- ◆ 屋内プールの壁下地
- ◆ 温泉施設浴室の壁・天井下地
- ◆ 厨房の壁下地
- ◆ トイレの壁下地
- ◆ ライニング部、カラン廻り

チヨダウテ株式会社 本社 〒510-8570 三重県三重郡川城町高松 928 番地 TEL(0593)63-5555
大阪支店 〒550-0015 大阪市西区南堀江1-1-14(四ツ橋中壱ビル6F) TEL(06)6541-7735

不動産経済研究所が発表した二〇一九年の首都圏新築マンション発売戸数は一八年比一五・九%減の三万一千二百三十八戸と、一九九二年以来二十七年ぶりに三万五千戸を下回った。平均価格が同一・九%高い五千九百八十万円と

高値で発売数減

首都圏19年新築マンション

不動産経済研究所が発表した二〇一九年の首都圏新築マンション発売戸数は一八年比一五・九%減の三万一千二百三十八戸と、一九九二年以来二十七年ぶりに三万五千戸を下回った。平均価格が同一・九%高い五千九百八十万円と

パブル最盛期以来二十九年ぶりの高水準となったことから売れ行きが鈍化。二〇年も三万戸前半にとどまるとみられる。一九年の首都圏(二都三県)の発売戸数は三年ぶりに減少となった。エリア別では、東

京都区部が一三・九%減、東京都下が三〇・八%減、千葉県が一・五%減、埼玉県が六・七%増だった一方で、その他エリアは軒並み二ケタ減少した。平均価格は九〇年(六千二百三十三万円)に次ぐ過去二番目の高水準。東京都区部が二%増の七千二百八十六万円。都下が四・八%増、埼玉県が

「シックハウス症候群」の原因となっているホルムアルデヒドを吸収・低減させる〈タイガーハイクリンボード〉はクリーンで快適な住空間をあなたにお届けします。



調査は三月二十五〜三十一日、小売や接客サービスなど景気に関連の深い動きを観察できる立場にある二十五人以上を対象に実施し、千八百十二人から回答を得た。景気について「良い」から「悪い」まで五段階の答えからDIを算出する。

家計動向関連の内訳は全四項目で二月を下回った。サービス関連が一七・九ポイント減と最も低下し、七・四となった。「新型コロナウイルスの影響をまともに受けている。観光客、地元客にかかわらず、とにかく人の動きが皆無に等しい状況になっている」

国内でも自粛の影響があり集客が伸びていない(九州の旅行业协会)。一方でスーパーは家庭内で食事をとる巣ごもりの需要をつかみ、〇・二ポイント減の四一・三と好調をキープ。

四・八%増、千葉県が二・二%と神奈川県(三%減)を除き一八年を上回った。近年、不動産各社は人気が高い都心部や駅近の好立地に発売を集中。都心部の土地代や建築コストの高まりもあって価格が上昇している。

「シックハウス症候群」の原因となっているホルムアルデヒドを吸収・低減させる〈タイガーハイクリンボード〉はクリーンで快適な住空間をあなたにお届けします。

タイガーハイクリンボード ホルムアルデヒド吸収反応せっこうボード

本社 〒100-0005 東京都千代田区丸の内3-3-1 新東京ビル
 大阪支店/☎06(6449)1000 FAX06(6449)1016
 堺営業所/☎0722(32)0662 FAX0722(32)0694
 神戸営業所/☎078(232)3725 FAX078(232)3729
 高松営業所/☎087(834)2001 FAX087(834)2002

ホームページアドレス(URL)http://www.yoshino-gypsum.com/

街角景気

内閣府が発表した三月の景気ウォッチャー調査(街角景気)で、家計に関連した景気の実感を示す現状判断指数(DI、季節調整値)は二一・六と前月から一三・五ポイント減少した。マイナスは二カ月連続で、二〇〇一年一月の調査開始以来、過去最低の数値になった。新型コロナウイルスの感染拡大が続き景況感が悪化している。

業種別(原数値)では旅行・交通関連が二二・二と最低で、百貨店(二一・五)、飲食関連(四・〇)、レジャー施設関連(七・二)の順で低かった。「海外旅行は壊滅的な状況」

一八・八と五・八ポイント下落した。家計動向関連は四・四ポイント減の一八・九で、住宅関連は一三・五ポイント減の一七・三、小売関連は五・一ポイント減の二〇・三と大幅に下がった。

なお住宅関連では近畿の住関連専門店が「三月は新入学生や新社会人による引越越しシーズンで繁忙期」と語り、四国の建設業からは「公共事業も発注され、民間もいろいろ引き合いがきている」としており、「やや良い」と答えている。

過去最低の数値に

住宅関連もDI悪化

住宅・建築生産性向上促進事業(継続、令和二年度予算案七億一千三百万円)住宅建築分野における生産性向上に対して、住宅・建築物の設計・施工・維持管理などにかかわる生産性向上に資する新技術・サービスの開発・実証などの取り組みに対して支援を行うとともに、良質なストック形成、既存住宅流通・リフォーム市場の環境整備など

住宅ローン減税の拡充について(令和元年度税制改正)の制度の概要だが、毎年の住宅ローン残高の1%を十年間、所得税から控除。所得税から控除しきれない場合は翌年の住民税からも一部控除。主要要件は自らが居住するための住宅、引渡または工事完了から六カ月以内に入居、床面積が五〇㎡以上、合計所得金額が三千万円以下、住宅ローンの借入期間が十年以上など。

拡充内容は消費税率一〇%が適用される住宅の取得などをした場合に、控除期間を延長。増税負担分の範囲内で、追加で税額控除。控除期間延長三年間。十年間を十三年間に。借入金年末残高(上限四千万円)の1%、建物購入価格(上限四千万円)の三分の二%。

消費税アップで支援策

消費税率の引き上げに伴う住宅取得支援策について、支援策の全体像であるが、消費税率引き上げ後の住宅の購入などにメリットが出るよう、次の支援を講ずる。

一、住宅ローン減税の拡充
控除期間を三年延長(購入価格の消費税率2%分の範囲で減税)対象者は消費税率一〇%が適用される新築・中古住宅の取得、リフォームで二〇二〇年十二月末までに引き渡しを受け入居した者。

二、次世代住宅ポイント制度の創設
一定の性能を有する住宅を取得する者に対してさまざまな商品などと交換できるポイントを発行。対象者は消費税率一〇%が適用される新築住宅の取得、リフォームで原則として二〇二〇年三月末までに契約の締結・着工をした者。

住宅ローン減税の拡充について(令和元年度税制改正)の制度の概要だが、毎年の住宅ローン残高の1%を十年間、所得税から控除。所得税から控除しきれない場合は翌年の住民税からも一部控除。主要要件は自らが居住するための住宅、引渡または工事完了から六カ月以内に入居、床面積が五〇㎡以上、合計所得金額が三千万円以下、住宅ローンの借入期間が十年以上など。

自由設計、自由収納。

アイテムを、組み合わせてつくる収納棚。

FINESS フィネス 自由設計収納棚

株式会社 クコーポレーション
 株式会社 クトクマーケティング

西日本営業部 大阪市浪速区幸町2-5-3
 TEL. (06) 6568-6611 FAX. (06) 6568-6612
 東日本営業部 千葉県流山市駒木6-0-3-1
 TEL. (04) 7155-2101 FAX. (04) 7155-3043

木を活かし、よりよい暮らしを

永大産業は、木を活かした製品づくりを通じて地球環境の保全活動に取り組んでいきます。

フローリング・室内ドア・システム収納・キッチンなどの製造販売

EIDAI 永大産業株式会社
 〒559-8658 大阪市住之江区平林南2-10-60
 http://www.eidai.com/ TEL 06-6684-3000 (代)

お客様相談センター
 ☎ 0120-685110

3年ぶりに2%減少 20年平均賃上げ率

二〇二〇年の賃金動向調査によると、平均賃金率が七年ぶりに2%割れとなった。非製造業での伸び率鈍化が目立つ一方、人手不足が続く小売りや外食ではなお全体の伸びを上回る賃上げ率の業種もあった。

大が続いており、採用面での競争力強化や長期戦力化を図っている」と話す。家電量販店のケーズは賃上げ率三・二%、「消費税増税前の駆け込み需要で売上が伸びたほか、増税後の落ち込みからも順調に回復」したため。新型コロナウイルスにより先行きの不透明感は増しているが、従業員を第一に、全社一丸となって乗り越えたいという。

外食のゼンショーの改定額は九千三百円で、流通・外食・サービス関連企業の中では首位。ベースアップは八年連続で、新卒の初任給も前年より七千円高い二十二万二千元に引き上げた。従業員の意欲の向上と優秀な人材の確保を狙う。「グローバル化を一層推し進めるには優秀な人材の確保は欠かせない」と判断した。

一方、セブン&アイ・フードシステムの賃上げ率は一・四二%で前年より〇・二五ポイント低下した。天候不順や全面禁煙の導入店を順次増やしたことが響き、客数が伸び悩み、業績が低迷しているため。新型コロナウイルスの感染拡大による景気の先行き不透明感も反映した。

中小45社コロナ破綻 4月は1週間で20社

新型コロナウイルス感染症拡大の影響による企業破綻が続いている。東京商工リサーチの統計では四月七日時点で中小企業四十五社が経営破綻。破綻企業の所在地は二十五道府県に及んでいる。

訪日外国人客の激減や外出自粛が直撃した宿泊業や飲食業の破綻が目立つ。緊急事態宣言で経済活動のさらなる収縮は避けられず、破綻件数は一段と増える見通し。

新型コロナウイルス関連破綻の内訳は倒産が二十社、法的手続き準備中が二十五社。業種別では宿泊業が十二社と最多で、飲食業が七社、食品製造業の六社が続いた。地域別では関東が十社と最も多く、近畿が八社で続いている。破綻企業数は二月末時点で

は二社だったが、三月末時点では累計で二十五社に拡大、四月に入ってからわずか七日間で二十社も増え、中小企業の経営が急速に悪化していることを示した。

日合商関西支部主催研修会

令和2年 国の住宅政策 ②

国土交通省 住宅局木造 遠山 明氏
住宅振興室長

住宅ストック維持・向上促進事業(継続)、消費者の相談体制の整備事業・リフォームの担い手支援事業、消費者の住生活に関するニーズはリフォームの設計・施工のほか、点検・維持補修、賃貸、売買、資金調達、介護、移住、同居、近居に関するものなど多岐にわたり、その動機やきっかけ、解消方法も多様。

門領域で対応し、ニーズが十分解消されないなどのケースがある。過年度から整備してきた消費者相談窓口の機能をさらに充実する観点から住宅に関するニーズを一元的に受け付け、複数の専門家が連携し、多様な消費者のニーズに対して的確に助言・提案を行うサポート体制の整備に対し支援を行い、住生活に関するニーズを満たすとともに、住生活に関する潜在需要を掘り返し、市場の活性化を図る。

手確保・育成事業、団体主導型は民間団体などが全国的に実施する大工技能者などの確保・育成の取り組みに対する支援を行う。地域連携型は地域における複数の大工技能者関係機関が連携して実施する大工技能者などの確保・育成の取り組みに対する支援。補助対象は大工技能者などの確保・育成の取り組みに要する費用。

大工技能者育成へ補助

木造住宅・都市木造建築物における生産体制整備事業(新規、令和二年度予算案五億円)は木造住宅の担い手である大工技能者の減少・高齢化が進む中、木造住宅及び都市部における非住宅や中高層の木造建築物(都市木造建築

物)の生産体制の整備を図るため、民間団体などが行う大工技能者らの確保・育成の取り組みや拡大余地のある都市木造建築物を担う設計者の育成・サポートなどの取り組みに対する支援を行う。

二、都市木造建築物設計支援事業は都市木造建築物の設計の円滑化に資する環境を整備する取り組み及び都市木造建築物を担う設計者を育成・サポートする取り組みを支援。都市木造建築物設計支援情報の集約一元化と都市木造建築物設計者の育成。補助対象は情報インフラ(ポータルサイト)の整備に要する費用と設計に関する講習及び具体の設計に対する技術サポートに要する費用。(6面に続く)

厚生労働省が三月三十一日に発表した二月の有効求人倍率(季節調整値)は前月比〇・〇四ポイント低下の一・四五倍だった。二〇一七年以来の低さとなった。Q U I C K がまとめた市場予想の中心値は一・四七倍だった。一月に求人票の内容が見直されたことなどによって求人数が減ったことが影響した。

2月求人倍率は1.45倍と低水準

感染症の影響については「訪日外国人の大幅な減少による観光関連や製造業を中心に解雇や休業などの雇用調整の動きがみられたとの声がある(厚労省)」という。雇用の先行指標とされる新規求人倍率については二・二二倍と前月比で〇・一八ポイント上昇した。正社員の有効求人倍率は前月比〇・〇二ポイント低下の一・〇五倍だった。

床は大事。

建物としての家のクオリティーを決めるのも、
住み心地の満足度を決めるのも、
幸せな家の思い出として記憶に残るのも、
実は床だと思いませんか。

■ 大阪ショールーム
大阪市中央区南本町 4-5-10
〒541-0054 / Tel.06-6245-9238

WOODTEC
www.woodtec.co.jp



TOTO

上質で心休まる
穏やかな時間を過ごす

システムバスルーム シンラ
SYNLA

ファーストクラス浴槽
身体をやさしく
包み込む心地よさ

楽湯(肩楽湯・腰楽湯)
たっぷりのお湯で肩と
腰を心地よく刺激

調光調色システム
くつろぎの光を気分に
あわせて調節

TOTO技術相談室 電話:0570-01-1010 FAX:0570-01-2111
受付時間:(平日)9:00~18:00(土曜日)9:00~17:00(日・祝・夏期休暇・年末年始を除く)
建築専門家のための情報サイト COM-ET(コメント) <https://www.com-et.com> TOTOホームページ <https://jp.toto.com>

